



# TERRE DU MONDE

FABRICANT & DISTRIBUTEUR

---

ENDUIT MINERAL

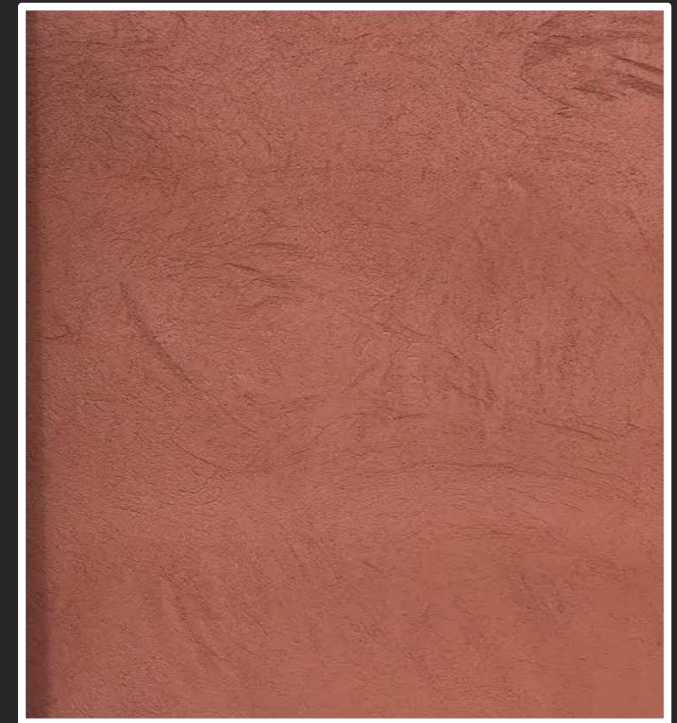
## *Quelques mots...*

L'ENDUIT Minéral fin / 000 permet d'obtenir une texture fine, nuancée et des teintes chaleureuses. Sa granulométrie constante finement rustique de 0 à 0,7 mm est particulièrement indiquée pour les bâtiments historiques et d'intérêt artistique, dans les programmes de revalorisation des vieux centres villes et pour une meilleure intégration chromatique et esthétique des nouveaux édifices, avec des effets de décors multiples : taloché, écrasé et lissé.

L'ENDUIT Minéral fin permet également de masquer les imperfections du mur. L'ENDUIT Minéral fin s'adapte aussi bien à la décoration intérieure que pour la finition des façades.

L'ENDUIT Minéral fin est disponible en blanc ou teinté avec des pigments ou des colorants compatibles ou selon notre nuancier. Il est inodore et compatible avec l'environnement.

**Classification UE** : cat. A/c limite COV 40 g/l (2010). Ce produit contient au maximum 15 g/l de COV.



# NUANCIER

0698 VIERO	9049 KEIM	9051 KEIM	JA 140	CORINNE	JUSTINE	BARYTINE	OB 140	HAWAI	080 PAREX	ROMANE
HELEN	08	CINDY	MEG	IRON	OM 230	SET 2154	ANAIS	01	07	LUNA
07 -40%	AIDA	BEIGE KYANITE	EMMY	CAROLE -30%	07 X2	09	06	14	10	11
MARIA	060 PAREX	07 X2	GINNY							

# FICHE TECHNIQUE

## *Composition*

Chaux grasse en pâte mûrie, poudres de marbre sélectionnés, sable fin et additifs végétaux. Contient une faible dose de ciment blanc.

### • Propriétés

- Matité minérale.
- Excellente perméabilité à la vapeur d'eau.
- Très bonne tenue aux UV.
- Naturellement bactéricide et anti-moisissure.
- Application facile.
- **Enduit minéral** écologique et naturel.

Classification UE : Sans odeur, sans solvant, conforme à la directive UE sur la réduction des émissions de COV

## *Mise en œuvre*

### • Préparation des supports

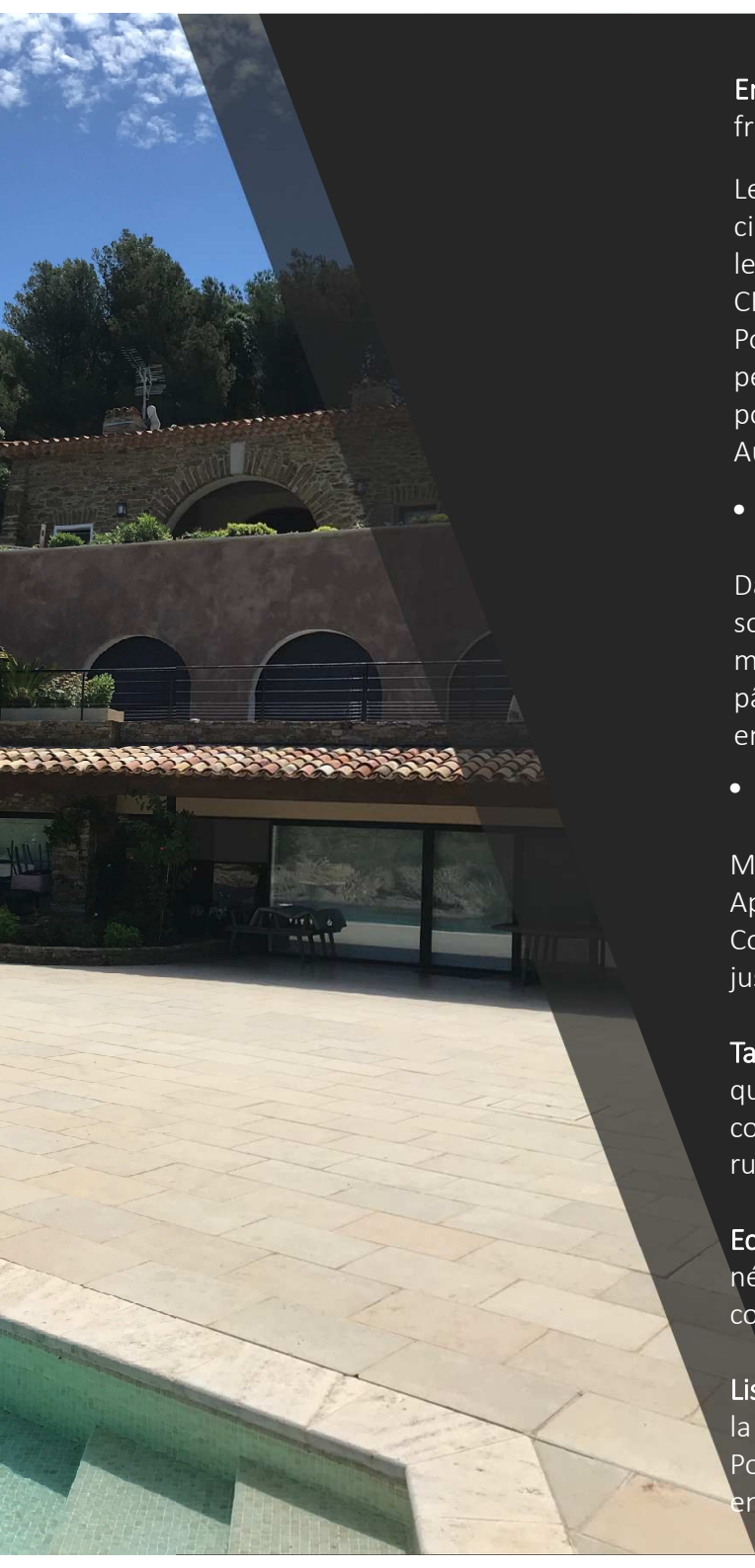
Pour finitions murales extérieures et intérieures conformes aux règles de l'art et aux DTU en vigueur. Supports homogènes en absorption, propres, secs, sains, durs et cohésifs (cf notre fiche Préparation des supports).

Doit être appliqué de préférence sur un support perméable sec d'au moins 28 jours.

**En extérieur sur** : enduits à base de chaux aérienne, chaux hydraulique naturelle ou bâtard, de préférence a fresco. En cas d'application a secco, humidifier les supports à l'eau claire sans ruissellements.

Les supports en béton, enduits de liants hydrauliques, fibre-ciment, enduits à la chaux poussiéreux seront préalablement fixés avec notre sous couche d'accroche écologique **SOUS COUCHE POUR CHAUX PLUS**.





**En intérieur sur:** enduits à base de chaux aérienne, chaux hydraulique naturelle ou bâtard, de préférence a fresco. En cas d'application a secco, humidifier les supports à l'eau claire sans ruissellements.

Les supports en béton, enduits de liants hydrauliques, enduits à la chaux poussiéreuse, plâtres et dérivés, fibreciment, anciennes peintures compatibles (matage obligatoire des finitions satinées ou brillantes par ponçage ou lessivage) seront préalablement fixés avec notre sous couche d'accroche écologique **SOUS COUCHE POUR CHAUX PLUS**.

Pour une finition rapide, économique et esthétique sur les supports difficiles ou irréguliers (supports minéraux peints par exemple), mélanger **L'ENDUIT MINÉRAL 000** à notre mortier de ragréage READECO (proportion 1/1) pour réaliser un enduit bâtard avec d'excellentes caractéristiques d'accroche et d'imperméabilité.

Autres supports et fonds délicats nous consulter.

- **Préparation de l'ENDUIT**

Dans un récipient adapté, mélanger 8.5 litres d'eau et la dose de pigments (éviter les grumeaux, filtrer la solution colorante obtenue avec un tamis fin si nécessaire selon le type de pigments). Ajouter au fur et à mesure la poudre du sac de 25 kg **d'ENDUIT MINÉRAL 000** et malaxer efficacement jusqu'à obtention d'une pâte homogène assez ferme. Ajuster la consistance en ajoutant un peu d'eau si nécessaire. Laisser reposer environ 15 minutes et malaxer de nouveau juste avant l'application pour une meilleure homogénéité.

- **Application**

Matériels d'application : platoir ou lisseuse inox, taloche en éponge dense. Application possible par projection. Appliquer une à deux couches **d'ENDUIT MINÉRAL 000** selon la finition désirée de 2 à 3 mm d'épaisseur totale. Conseillé jusqu'à 5 mm d'épaisseur par couche.

**Taloché** (aspect traditionnel au grain fin) : appliquer l'enduit à la lisseuse sur environ 1,5 à 2 mm d'épaisseur, quand l'enduit commence à tirer, égaliser et faire sortir le grain avec la taloche en éponge en humidifiant le support sans ruissellements.

**Ecrasé** (aspect « fausse pierre » à la fois lisse et rugueux) : sur une 1ère couche talochée et sèche. Humidifier si nécessaire et appliquer une 2ème couche sur environ 1 à 1,5 mm d'épaisseur, talocher et avant le séchage complet écraser avec la lisseuse.

**Lissé** (aspect stuqué mat) : avant le séchage complet d'une 1ère couche talochée, appliquer une 2ème couche à la lisseuse sur environ 1 à 1,5 mm d'épaisseur, quand l'enduit commence à tirer, ferrer à l'aide de la lisseuse. Pour un meilleur aspect stuqué, il est conseillé d'utiliser notre enduit à la chaux **ENDUIT MINÉRAL fin** au moins en 2ème couche. Effet patiné possible avec notre glacis **VELATURE**.

## *Séchage*

24 h à 48 h selon l'absorption du support et l'humidité ambiante. Des risques d'efflorescences, blanchiments, variations de couleurs, peuvent affecter les surfaces non complètement carbonatées en cas de présence d'humidité, condensation, brouillard. Protéger les surfaces traitées de la pluie pendant quelques jours.

Pour accélérer la carbonatation après séchage complet de l'enduit, il est préconisé d'humidifier complètement le support au jet à faible pression du bas vers le haut en évitant les coulures avec de l'eau douce propre. Répéter cette opération plusieurs fois en respectant un temps de séchage.

## *Consommation*

Un sac d'**ENDUIT MINÉRAL 000** à la chaux de 25 kg permet de réaliser entre 12.5 et 17 m<sup>2</sup> pour 2 à 3 mm d'épaisseur soit 1,5 à 2,5 kg / m<sup>2</sup> d'enduit en poudre.

## *Conseils pratiques*

Nettoyage de l'outillage à l'eau. Température de mise en œuvre : de + 5°C à + 30°C.

Chaque pan de mur doit être terminé dans la journée. Les reprises doivent se situer aux arrêts naturels (angles, portes, etc.). Protéger les parties voisines d'éventuelles projections sinon nettoyer tout de suite. Ne pas ajouter de ciment au produit. Il s'agit d'un produit naturel, il est donc possible d'observer des variations de tonalités dans la même teinte d'un lot à l'autre.





## *Précaution d'emploi*

Contient de la chaux aérienne. Irritant pour les yeux et la peau. En cas de contact avec les yeux, laver abondamment à l'eau douce et consulter un spécialiste si les symptômes persistent. Conserver hors de portée des enfants.

## *Conditionnement*

L'enduit à la chaux **MINÉRAL 000** est conditionné en sacs papier de 25 kg.

## *Conservation*

L'ENDUIT MINÉRAL 000 se conserve 1 an en emballage d'origine fermé à l'abri du gel et de l'humidité. L'enduit gâché doit être utilisé dans les heures qui suivent sa préparation, il peut se conserver plusieurs heures s'il est recouvert d'un filet d'eau. Il est toutefois conseillé de préparer le produit en fonction des surfaces à enduire.

## *Écoulement*

Le produit doit être écoulé selon les normes en vigueur. Les emballages vides doivent être recyclés.

*NB: Cette fiche technique a été élaborée dans le but de vous conseiller. Les indications fournies sont conformes à nos connaissances techniques actuelles et tirées des expériences. Cependant, elles n'engagent pas notre responsabilité pour les résultats obtenus puisque leur emploi et les conditions d'applications ne sont pas faits sous notre contrôle. Il est toujours conseillé de vérifier sa compatibilité à chaque cas. Aucune réclamation ne peut être acceptée au-delà de 3m<sup>2</sup> d'application.*

www.TERREDUMONDE83.com



**T**ERRE DU MONDE – 337 RN 97 Route de la Farlède

83130 LA GARDE

Tél. : 04 94 33 46 87

Email : [contact@terredumonde83.com](mailto:contact@terredumonde83.com)